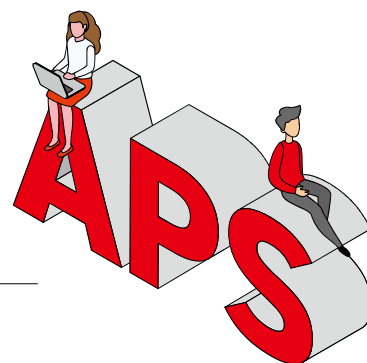


マージン率等の公開資料

改正労働者派遣法に基づき、マージン率について公開します。

1. 労働者派遣の実績およびマージン率等

拠点名	株式会社 エーピーエス 東京本社
拠点の所在地	〒101-0032 東京都千代田区岩本町 2-17-2 秋葉原サウスイーストビルディング 6F
派遣労働者の数	5名
労働者派遣の役務の提供を受けた者の数	3事業所
①労働者派遣の料金(1日8時間当たりの平均)	32,590円
②派遣労働者の賃金(1日8時間当たりの平均)	19,044円
マージン率(①-②)÷①	41.6%



■ マージン率とは

派遣先より株式会社イーピーエスに支払われる派遣料金から、派遣労働者に支払う賃金を差し引いた残りの額がマージンであり、これを派遣料金で除して得られた率がマージン率です

■ マージンに含まれる費用

社会保険料	健康保険料、厚生年金保険料、介護保険料、雇用保険料、労災保険料などの事業主負担分
有給休暇費用	有給休暇取得時にかかる賃金
健康診断費用	健康診断の受診費用
教育研修費用	資格取得手当、講習受講費用等
営業費用	営業スタッフの活動に関する費用
福利厚生費用	福利厚生にかかる事業主負担分、交通費等
営業利益	上記費用を差し引いた利益

2. 教育訓練に関する事項

- ・情報セキュリティ教育
- ・eラーニング教材(IT知識、ヒューマンスキル、ビジネスマナーなど)
- ・外部教育機関セミナー

3. その他

東京都情報サービス産業健康保険組合の福利厚生施設や、その他のサービスが受けられます。

※社会保険加入者のみ